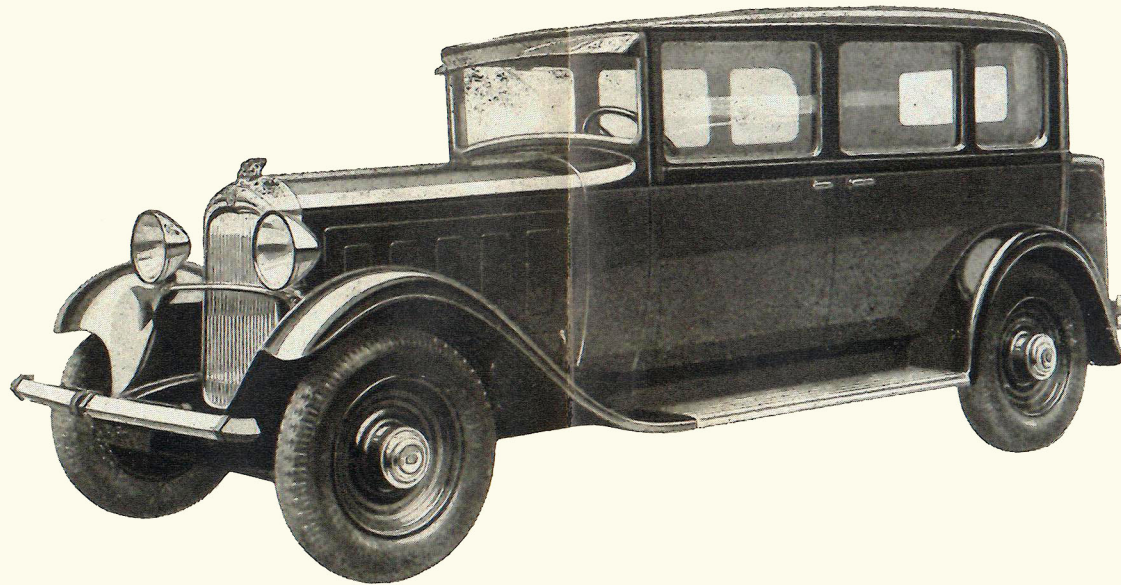


**LES C6F 1931 - FINS DE SÉRIES - SONT DES VOITURES  
ABSOLUMENT NEUVES, QUI N'ONT JAMAIS ROULÉ. ELLES  
SONT VENDUES, SANS SUPPLÉMENT DE PRIX, AVEC LE  
LUXUEUX ÉQUIPEMENT DES C6G 1932.**



LA FAMILIALE C6F avec l'équipement de luxe C6G 1932

**Pare-brise et glaces de portières en verre de sécurité extrêmement résistant et ne donnant aucun éclat coupant en cas de bris. — Carburateur "Solex" à starter, permettant des départs à froid instantanés été comme hiver. — Radiateur à volets chromés commandés par thermostat, réglant automatiquement le refroidissement de l'eau de circulation. — Capot à panneaux pleins avec volets d'aération mobiles. — Pare-chocs chromés (Licence "Cromos"), à l'avant et à l'arrière.**

**LES VOITURES C4F & C6F - FINS DE SÉRIES -  
SONT GARANTIES 6 MOIS**